



**CARMIGNAC**

**Patrimoine**

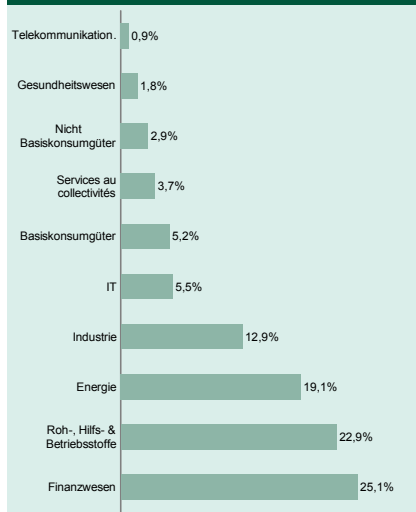
Mischfonds

## FACT SHEET

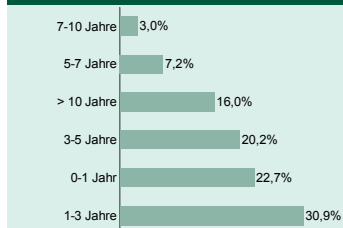
Dezember 2007

Carmignac Patrimoine ist ein Investmentfonds, der in internationale Aktien und Rentenwerte an Finanzplätzen auf der ganzen Welt investiert; er strebt eine gleichmäßige Wertentwicklung in absoluten Zahlen über eine aktive, nicht an Referenzwerte gebundene Verwaltung ohne grundsätzliche Beschränkung auf eine Region oder einen Sektor an. Um Kapitalschwankungen auszugleichen, werden stets mindestens 50% des Vermögens in Renten- und/oder Geldmarktprodukte investiert.

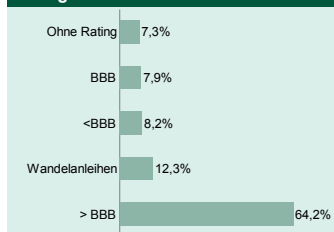
### Sektoren - Aktienanteil



### Laufzeiten



### Ratings - Rentenanteil



### Fondsprofil

<b>Gründungsdatum</b>	07/11/1989
<b>Rechtsform</b>	Investmentfonds französischen Rechts (FCP)
<b>Performanceindikator</b>	50% MSCI ACWF + 50% Citigroup WGBI All Mat. (Eur)
<b>Fondsvermögen (31/12/2007)</b>	2 792 Mio. €
<b>Notierungswährung</b>	EURO
<b>Ertragsverwendung</b>	Thesaurierung
<b>ISIN Code</b>	FR0010135103
<b>Bloomberg Code</b>	CARMPAT FP



E. Carmignac & R. Ouabba

Risikomanager : F. Leroux

### Vorzugsaktien

Name	Land	Typ	Vermögen (in %)
BUONI POLIENNAL 1.65% 15/09/08	Italien	Rentenwerte	4,1%
France OAT 5,50% 25/04/2010	Frankreich	Rentenwerte	3,3%
SMITH INTERNATIONAL	USA	Aktien	2,5%
ETAT BRESILIEN 8,5% 24/09/12	Brasilien	Rentenwerte	2,4%
PETROLEO BRASILEIRO ADR	Brasilien	Aktien	2,3%
France OAT 25/04/2009	Frankreich	Rentenwerte	2,1%
FREEPORT MCMORAN COP. & GOLD	Indonesien	Aktien	2,1%
France OAT 5,5% 25/10/10	Frankreich	Rentenwerte	1,9%
GOLDCORP INC	Kanada	Aktien	1,7%
MALAYSIAN GOVT 3,576%	Malaysia	Rentenwerte	1,7%

Portfoliostruktur	Dezember	November	Jahresbeginn
<b>Aktien</b>	<b>45,2%</b>	<b>48,0%</b>	<b>44,6%</b>
<b>Schwellenländer</b>	<b>20,5%</b>	<b>21,2%</b>	<b>14,8%</b>
Afrika	0,5%	0,6%	0,0%
Lateinamerika	9,7%	10,1%	5,9%
Asien	9,9%	10,2%	8,5%
Osteuropa	0,0%	0,0%	0,5%
Mittlerer Osten	0,3%	0,3%	0,0%
<b>Industrieländer</b>	<b>24,7%</b>	<b>26,8%</b>	<b>29,8%</b>
USA / Kanada	12,5%	13,1%	12,7%
Europa (außer Frankreich)	7,4%	8,1%	7,9%
Frankreich	3,1%	3,7%	7,4%
Japan	1,7%	1,9%	1,8%
<b>Rentenwerte</b>	<b>43,8%</b>	<b>40,9%</b>	<b>39,7%</b>
<b>Rentenwerte</b>	<b>43,8%</b>	<b>40,9%</b>	<b>39,7%</b>
Wandelanleihen	5,4%	5,6%	6,1%
Staatsanleihen Industrieländer	10,9%	7,9%	13,4%
Staatsanleihen Schwellenländer	5,8%	6,1%	6,7%
Privatanleihen Industrieländer	20,2%	19,7%	11,4%
Privatanleihen Schwellenländer	1,5%	1,7%	2,2%
<b>Cash u. Sonstiges</b>	<b>11,0%</b>	<b>11,0%</b>	<b>15,7%</b>
<b>Gesamt</b>	<b>100,0%</b>	<b>100,0%</b>	<b>100,0%</b>

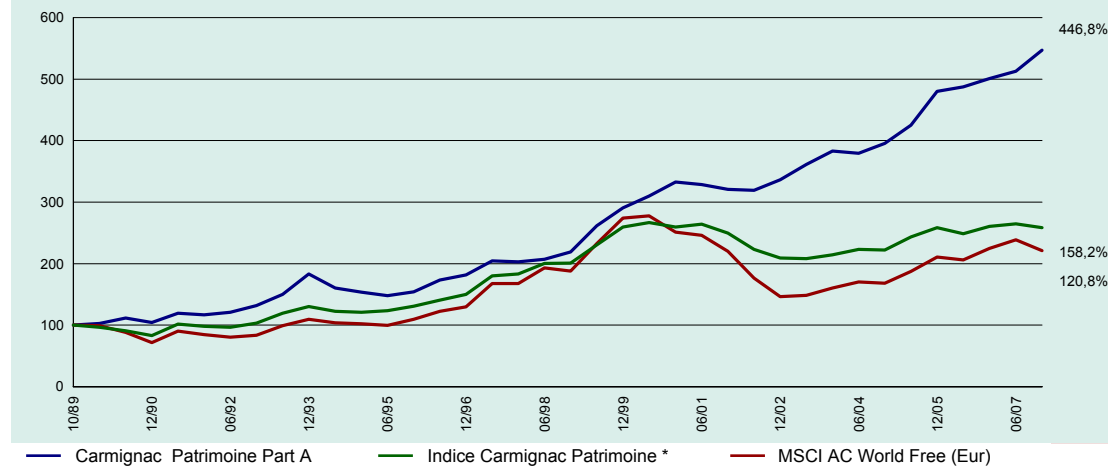


# CARMIGNAC Patrimoine

Mischfonds

## FACT SHEET - Performance Dezember 2007

Entwicklung des Fonds seit seiner Auflegung



Jährliche Wertentwicklungen (%)

Jahr	Carmignac Patrimoine Part A	Indice Carmignac Patrimoine *
2006	4,35	0,76
2005	21,50	16,39
2004	3,25	3,55
2003	13,78	2,59
2002	4,95	-16,20
2001	-3,60	-3,81
2000	14,33	0,00
1999	32,85	29,19
1998	8,02	9,48
1997	11,67	22,41
1996	17,57	14,36
1995	0,44	8,21
1994	-16,14	-6,98
1993	38,98	25,74
1992	12,93	5,71
1991	11,80	18,12
1990	1,63	-14,34
1989*	2,89	-3,25

\* Seit der Auflegung

Statistiken (%)

	1 Jahr (52 w.)	3 Jahre (36 m.)
Volatilität des Fonds	9,51	7,54
Volatilität des Indikators	5,76	5,49
Sharpe-Ratio	0,64	1,04
Beta	0,84	0,61
Alpha	0,19	0,65

Jährliche Wertentwicklungen (%)	Seit dem 29/12/2006	1 Monat	3 Monate	6 Monate	1 Jahr	3 Jahre	5 Jahre	10 Jahre	Seit der Auflegung am 07/11/1989
Carmignac Patrimoine Part A	9,14	0,87	1,76	6,63	9,14	38,37	62,56	169,82	446,82
Indice Carmignac Patrimoine *	-0,85	-0,49	-2,36	-2,51	-0,85	16,28	23,52	40,84	158,23
Durchschnitt der Kategorie **	0,85	-0,30	-1,46	-2,54	0,85	23,90	42,79	44,63	149,14
Klassement (Quartil)	1	1	1	1	1	1	1	1	1

\* 50 % MSCI AC World Index Free (Eur) + 50 % Citigroup WGBI All Maturities (Eur). \*\* Diversifiziert international – Mischfonds, Quelle Europerformance.

Die Wertentwicklung in der Vergangenheit ist kein zwingender Hinweis auf den künftigen Wertverlauf und über die Zeit nicht konstant.